

ИНДИКАТОР НАКЛОНА «Баланс1», «Баланс2»

ИНСТРУКЦИЯ



1 Освободите клеевой слой от защитного слоя бумаги и разместите наклейку-подложку Индикатора наклона рядом с центром упаковки.



2 Возьмите Индикатор и держите его прямо, не наклоняя. Освободите клеевой слой от защитного слоя бумаги не меняя положения Индикатора.

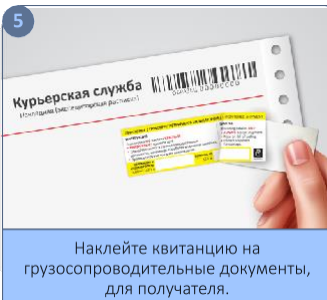
ВНИМАНИЕ! Отклеивание от Индикатора клеевого слоя приводит его в рабочее состояние!



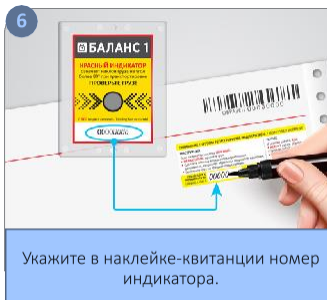
3 Разместите Индикатор на наклейке-подложке и прижмите к поверхности рукой для лучшего приклеивания. При необходимости закрепите Индикатор с помощью гвоздей или шурупов, воспользовавшись штатными отверстиями на корпусе Индикатора.



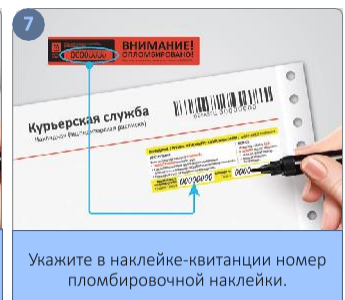
4 Приклейте пломбирочную наклейку на специально обозначенное пунктиром место.



5 Наклейте квитанцию на грузосопроводительные документы, для получателя.



6 Укажите в наклейке-квитанции номер индикатора.



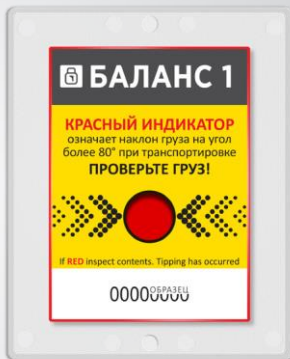
7 Укажите в наклейке-квитанции номер пломбирочной наклейки.



ИНДИКАТОРА НАКЛОНА БАЛАНС 1



Индикатор
в состоянии готовности



Индикатор в сработавшем состоянии
при наклоне на $\angle \geq 80^\circ$ в любую сторону

ИНДИКАТОРА НАКЛОНА БАЛАНС 2



Индикатор
в состоянии готовности



Индикатор в сработавшем состоянии
при наклоне
влево на $\angle \geq 80^\circ$

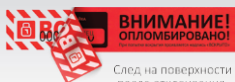


Индикатор в сработавшем состоянии
при наклоне
вправо на $\angle \geq 80^\circ$

ПЛОМБИРОВОЧНАЯ НАКЛЕЙКА



Наклейка без следов вскрытия.



След на поверхности после отклеивания.



Наклейка со следами вскрытия:
проявление контрольной надписи.



Проявление контрольной надписи
на поверхности после отклеивания.

Пломбирочная наклейка защищает груз от попытки подмены индикатора на аналогичный и переключки серийного номера индикатора. В случае срабатывания индикации на пломбирочной наклейке, сделайте об этом отметку в грузосопроводительных документах.

Внешний вид изделия может отличаться от представленного на иллюстрациях.



Plomba.by
ПРОИЗВОДИТЕЛЬ
ПЛОМБИРОВОЧНЫХ
МАТЕРИАЛОВ